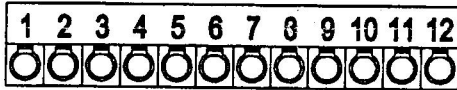
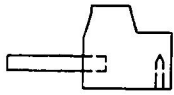
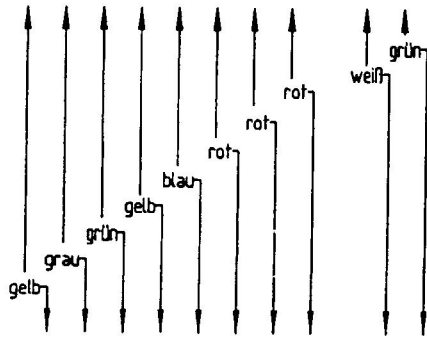


Buchse am Kabelbaum



Farbe des Kabelbaum



Nase



Stiftleiste auf PZM

			Datum	Name	Werkstoff	Freimaßtoleranz	Maßstab
			bearbeitet	03.03.1999	Schieber		
			geprüft	11.02.2002	Schieber		
			Norm		Benennung	PZM Adapter + Montage	
					Typ		
a	Bezeichnung	11.02.02	Schl.	LORCH	Ersatz für:	661.8991.0	
ind.	Änderung	Datum	Name				